

## ТРАНСПОРТ

Мустақиллик йилларида транспорт ва коммуникация тизимини стратегик ривожлантириш бўйича катта ишлар амалга оширилди.

Мамлакатимизда яратилган самарали транспорт тизими ташқи иқтисодий алоқаларни ривожлантириш ва бошқа мамлакатлар билан интеграциялашув омилидир.

**Юк ташиш.** 2019 йил январь-июнь ойларида барча транспорт турлари томонидан 33,1 млн.тонна юк ташилган бўлиб, бу ўтган йилнинг шу даврига нисбатан 103,3 фоизни ташкил қилди.

**Юк айланмаси** барча транспорт турлари томонидан 860,0 млн.тн.км.ни ва ўтган йилга шу даврига нисбатан 104,6 фоизни ташкил қилди.

Юк ташиш ва юк айланмаси транспорт турлари бўйича қуйидагича ифодаланади:

### Транспорт турлари бўйича юк ташиш ва юк айланмаси ҳажми ва ўсиш суръати:

	2019 йил январь-июнт	2018 йил январь-июнга нисбатан фоиз ҳисобида
<b>Ташилган юк, млн. тн</b>	<b>33,1</b>	<b>103,3</b>
<i>шу жумладан:</i>		
автомобил транспортида	33,1	103,3
<b>Юк айланмаси, млн. тн-км</b>	<b>860,0</b>	<b>104,6</b>
<i>шу жумладан:</i>		
автомобил транспортида	860,0	104,6

Якка тартибдаги тадбиркорларнинг автомобил транспортидаги юк айланмаси 2018 йил январь-июнига нисбатан 4,2 фоизга кўпайди ва 526,3 млн. тн-км. ни ташкил қилди. Юк айланмасининг умумий ҳажмида хусусий юк ташувчиларнинг улуши 63,5 фоизни ташкил этди (2018 йил январь-июнида 63,4 фоиз).

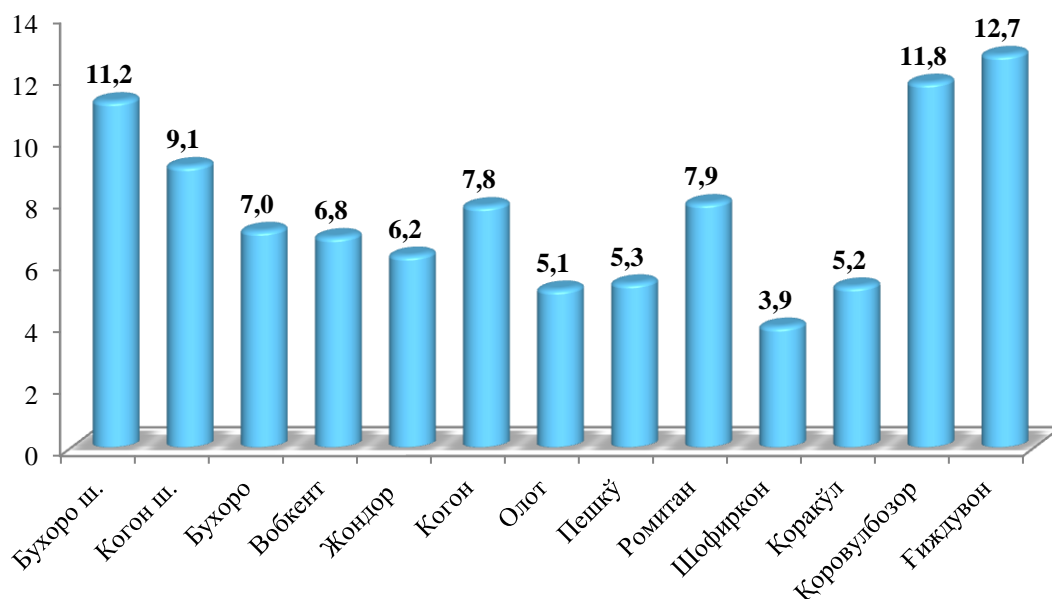
Бухоро вилоятининг туман, шаҳарлар бўйича ташилган юк бўйича етакчи ўринни Ғиждувон (4180,9 минг тонна) тумани эгаллади. Шу билан бирга, энг юқори тоннани Қоровулбозор (3913,7 минг тонна) тумани, Бухоро (3716,4 минг тонна) ва Когон (3016,6 минг тонна) шаҳарларида кузатилди.

**Худудлар кесимида юк ташиш, минг тонна**  
(2019 йилнинг январь–июнь ҳолатига)

	<i>минг тонна</i>	<i>2018 йил январь-июнига нисбатан фойзҳисобида</i>	<i>жамига нисбатан улуши, фойз ҳисобида</i>
<b>Вилоят жами:</b>	<b>33073,1</b>	<b>103,3</b>	<b>100,0</b>
Бухоро ш.	3716,4	107,2	11,2
Когон ш.	3016,6	101,4	9,1
<i>туманлар:</i>			
Бухоро	2296,9	104,5	7,0
Вобкент	2248,1	102,5	6,8
Жондор	2064,4	102,7	6,2
Когон	2590,8	102,2	7,8
Олот	1677,0	104,6	5,1
Пешкў	1748,1	104,4	5,3
Ромитан	2606,6	103,0	7,9
Шофиркон	1282,2	101,0	3,9
Қоракўл	1731,4	103,3	5,2
Қоровулбозор	3913,7	102,0	11,8
Ғиждувон	4180,9	103,0	12,7

Кўрсатилган юк ташишда энг кичик тонна куйидаги худудлар Шофиркон (1282,2 минг тонна), Олот (1677,0 минг тонна) ва Қоракўл (1731,4 минг тонна) туманлари хиссасига тўғри келди.

**Ташилган юкнинг умумий ҳажмида ҳудудларнинг улуши, % ҳисобида**  
(2019 йил январь-июнь)



Ҳудудлар бўйича ташилган юкнинг юқори улуши бўйича етакчи ўринни Ғиждувон (12,6 %) тумани эгаллади. Шу билан бирга Қоровулбозор (11,8 %) тумани, Бухоро (11,2 %) ва Когон (9,1 %) шаҳарларида кузатилди.

Вилоятнинг юк айланмаси ҳажмида етакчи ўринни Қоровулбозор (151398,6 минг тонна-км) тумани эгаллади. Шу билан бирга энг юқори кўрсаткич билан Ғиждувон (134769,0 минг тонна-км) тумани, Бухоро (99311,1 минг тонна-км) шаҳри ва Бухоро (78290,3 минг тонна-км) туманида кузатилди.

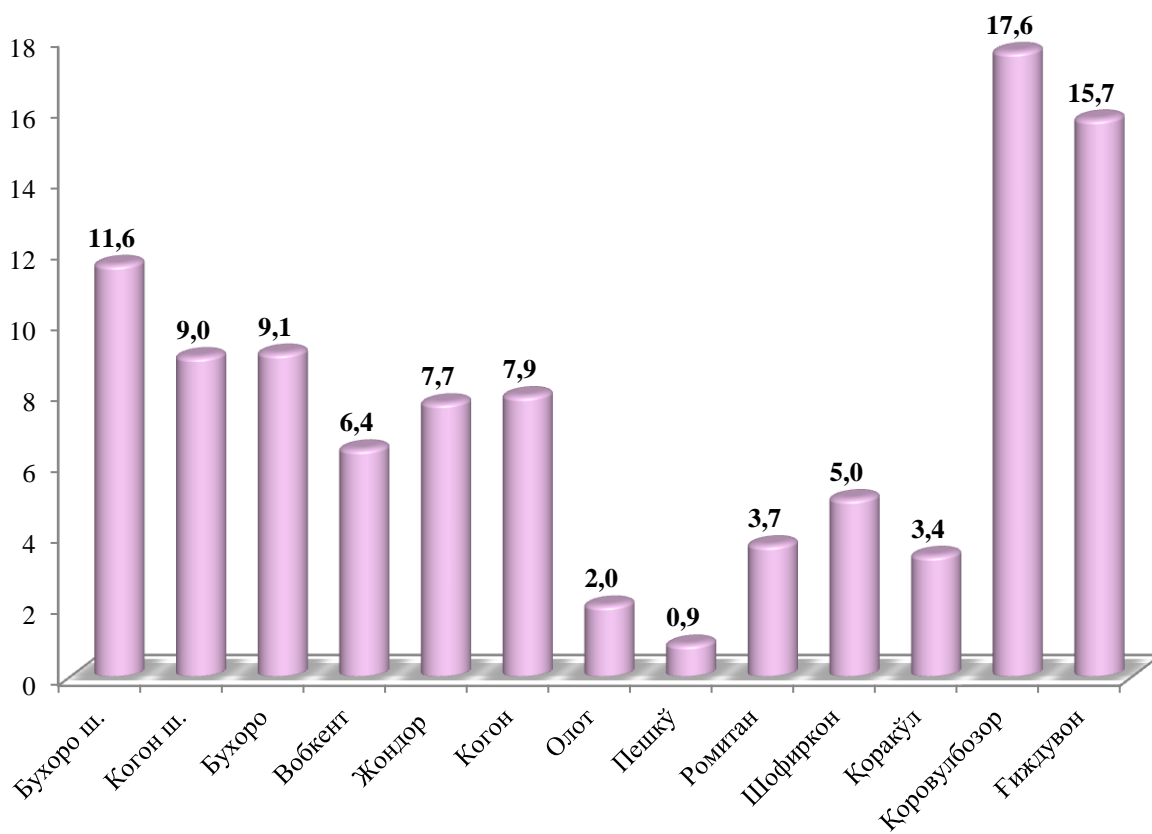
**Ҳудудлар кесимида юк айланмаси, минг тонна-км**

	минг тонна-км	2018 йил январь-июнига нисбатан фойз ҳисобида	жамига нисбатан улуши, фойз ҳисобида
<b>Вилоят жами:</b>	<b>859986,1</b>	<b>104,6</b>	<b>100,0</b>
Бухоро ш.	99311,1	111,8	11,6
Когон ш.	77124,8	102,7	9,0
<i>туманлар:</i>			
Бухоро	78290,3	103,6	9,1
Вобкент	54864,2	104,6	6,4
Жондор	66502,6	102,3	7,7
Когон	68292,4	104,7	7,9

	<i>минг тонна-км</i>	<i>2018 йил январь- июнига нисбатан фоизҳисобида</i>	<i>жамига нисбатан улуши, фоиз ҳисобида</i>
Олот	17452,8	105,3	2,0
Пешкў	7884,4	105,2	0,9
Ромитан	31876,3	104,3	3,7
Шофиркон	43107,9	102,2	5,0
Қоракўл	29111,8	108,6	3,4
Қоровулбозор	151398,6	100,1	17,6
Ғиждувон	134769,0	108,1	15,7

Кўрсатилган юк айланмасидаги энг кичик тонна-км куйидаги ҳудудлар Пешкў (7884,4 минг тонна-км), Олот (17452,8 минг тонна-км) ва Қоракўл (29111,8 минг тонна-км) туманлари ҳиссасига тўғри келди.

**Ташилган юк айланмасининг умумий ҳажмида ҳудудларнинг улуши, % ҳисобида  
(2019 йил январь-июнь)**



Худудлар бўйича ташилган юк айланмасининг юқори улуши бўйича етакчи ўринни Қоровулбозор (17,6 %) тумани эгаллади. Шу билан бирга Ғиждувон (15,7 %), Бухоро (11,6 % ) шаҳри ва Бухоро (9,1 %) туманларида кузатилди.

**Йўловчи ташиш.** 2019 йил январь-июнда барча транспорт турлари томонидан 154,5 млн. киши ташилган бўлиб, бу кўрсаткич ўтган йилнинг шу даврига нисбатан 103,9 фоизни ташкил этди. Йўловчи ташиш айланмаси ушбу даврда 102,3 фоизга тенг бўлиб, 5098,8 млн. йўловчи-км. ни ташкил қилди.

**Транспорт турлари бўйича йўловчи ташиш ва йўловчи айланмаси ҳажми ва ўсиш суръати:**

	<i>2019 йил январь-июнь</i>	<i>2018 йил январь-июнга нисбатан фоиз ҳисобида</i>
<b>Транспортда ташилган йўловчилар, млн.киши</b>	<b>154,5</b>	<b>103,9</b>
<i>шу жумладан:</i> автомобил транспортида	154,5	103,9
<b>Йўловчи айланмаси, млн. йўловчи-км</b>	<b>5098,8</b>	<b>102,3</b>
<i>шу жумладан:</i> автомобил транспортида	5098,8	102,3

Жами автомобил транспортидаги йўловчи айланмаси 2018 йил январь-июнига нисбатан 2,3 фоизга кўпайди ва 5098,8 млн. йўловчи-км.ни ташкил қилди. Йўловчи айланмасининг умумий ҳажмида яқка тартибдаги тадбиркорлар йўловчи айланмасининг улуши 89,0 фоизни ташкил этди.

Вилоятнинг туман, шаҳарлар бўйича ташилган йўловчи бўйича етакчи ўринни Бухоро (39380,9 минг киши) шаҳри эгаллади. Шу билан бирга, энг юқори кўрсаткич билан Ғиждувон (22690,8 минг киши) тумани, Бухоро (17812,0 минг киши) ва Когон (11278,4 минг киши) туманида кузатилди.

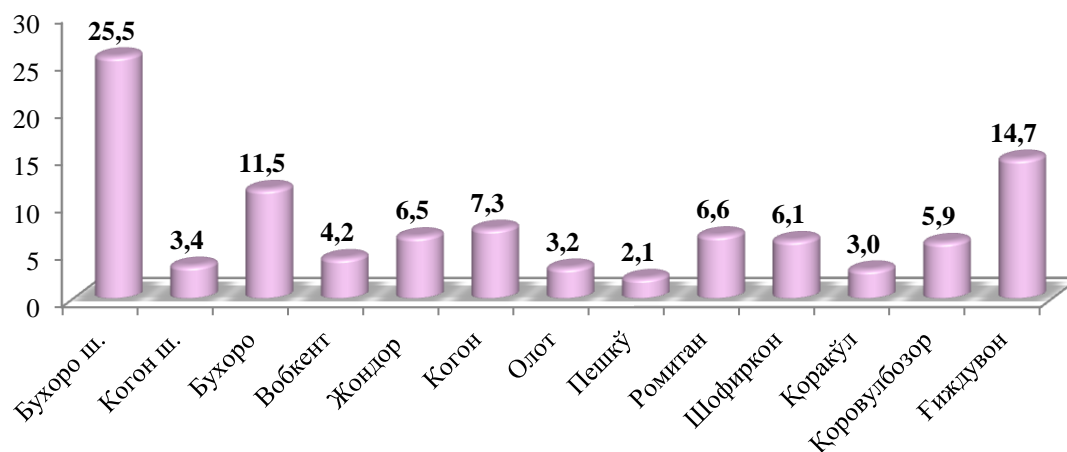
Хусусий йўловчи ташувчилар автомобил транспортида йўловчи айланмаси 2018 йил январь-июнга нисбатан 1,8 фоизга кўпайди ва 4558,8 млн. йўловчи-км.ни ташкил қилди. Йўловчи айланмасининг умумий ҳажмида хусусий йўловчи ташувчиларнинг улуши 89,4 фоизни ташкил этди (2018 йил январь-июнда 89,8 фоиз).

**Худудлар кесимида йўловчи ташиш, минг киши**  
(2019 йилнинг январь–июнь ҳолатига)

	<i>минг киши</i>	<i>2018 йил январь-июнига нисбатан фоизҳисобида</i>	<i>жамига нисбатан улуши, фоиз ҳисобида</i>
<b>Вилоят жами:</b>	<b>154532,4</b>	<b>103,9</b>	<b>100,0</b>
Бухоро ш.	39380,8	105,1	25,5
Когон ш.	5318,4	102,7	3,4
<i>туманлар:</i>			
Бухоро	17812,0	104,9	11,5
Вобкент	6415,6	102,2	4,2
Жондор	9981,5	102,3	6,5
Когон	11278,4	102,3	7,3
Олот	4922,7	102,6	3,2
Пешкў	3302,7	106,8	2,1
Ромитан	10240,1	104,2	6,6
Шофиркон	9388,4	104,0	6,1
Қоракўл	4677,7	102,6	3,0
Қоровулбозор	9123,3	102,4	5,9
Ғиждувон	22690,8	104,2	14,7

Кўрсатилган йўловчи ташишда энг кичик тонна куйидаги худудлар Пешкў (3302,7 минг киши), Қоракўл (4677,7 минг киши) ва Олот (4922,7 минг киши) туманлари хиссасига тўғри келди.

**Ташилган йўловчининг умумий ҳажмида худудларнинг улуши, % ҳисобида**  
(2019 йил январь-июнь)



Худудлар бўйича ташилган йўловчининг юқори улуши бўйича етакчи ўринни Бухоро (25,5 %) шаҳри эгаллади. Шу билан бирга Ғиждувон (14,7 %), Бухоро (11,5 %) ва Когон (7,3 %) туманларида кузатилди.

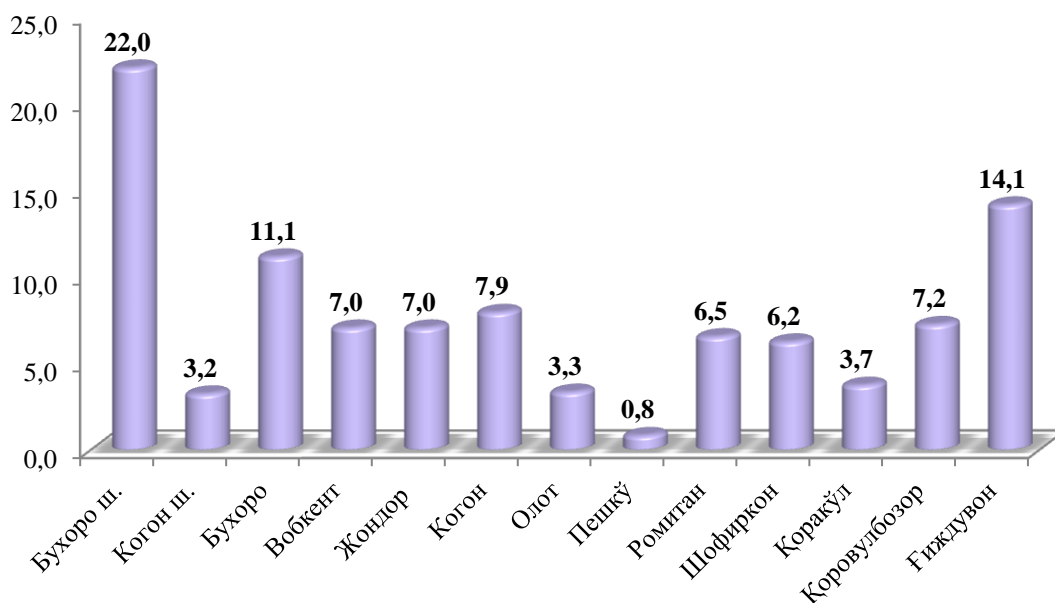
Вилоятнинг йўловчи айланмаси ҳажмида етакчи ўринни Бухоро (1121411,3 минг йўловчи-км) шаҳри эгаллади. Шу билан бирга энг юқори кўрсаткич билан Ғиждувон (717507,2 минг йўловчи-км) шаҳри, Бухоро (564811,5 минг йўловчи-км) ва Когон (400702,2 минг йўловчи-км) туманларида кузатилди.

#### Худудлар кесимида йўловчи тайланмаси, минг йўловчи-км

	<i>минг йўловчи-км</i>	<i>2018 йил январь- июнига нисбатан фоизҳисобида</i>	<i>жамига нисбатан улуши, фоиз ҳисобида</i>
<b>Вилоят жами:</b>	<b>5098755,2</b>	<b>102,3</b>	<b>100,0</b>
Бухоро ш.	1121411,3	102,6	22,0
Когон ш.	161998,1	101,0	3,2
<i>туманлар:</i>			
Бухоро	564811,5	103,4	11,1
Вобкент	357600,6	102,7	7,0
Жондор	358758,5	101,5	7,0
Когон	400702,2	100,9	7,9
Олот	169766,4	102,5	3,3
Пешкў	40571,7	101,6	0,8
Ромитан	331031,7	101,2	6,5
Шофиркон	319696,3	100,9	6,2
Қорақўл	187183,2	101,8	3,7
Қоровулбозор	367716,5	104,1	7,2
Ғиждувон	717507,2	103,1	14,1

Кўрсатилган йўловчи айланмасидаги энг кичик йўловчи-км куйидаги худудлар Пешкў (40571,7 минг йўловчи-км) тумани, Когон (161998,1 минг йўловчи-км) шаҳри ва Олот (169766,4 минг йўловчи-км) туманлари ҳиссасига тўғри келди.

**Ташилган йўловчи айланмасининг  
умумий ҳажмида ҳудудларнинг улуши, % ҳисобида  
(2019 йил январь-июнь)**



Ҳудудлар бўйича юк айланмасининг юқори улуши бўйича етакчи ўринни Бухоро (22,0 %) шаҳри эгаллади. Шу билан бирга Ғиждувон (14,1 %), Бухоро (11,1 %), Когон (7,9 %) ва Қоровулбозор (7,2 %) туманларида кузатилди.

**Транспорт турлари бўйича юк ташиш, юк айланмаси,  
йўловчи ташиш ва йўловчи айланмаси  
(2019 йил январь-июнь ойларида)**

