

IX. ТРАНСПОРТ

Мустақиллик йилларида транспорт ва коммуникация тизимини стратегик ривожлантириш бўйича катта ишлар амалга оширилди.

Мамлакатимизда яратилган самарали транспорт тизими ташқи иқтисодий алоқаларни ривожлантириш ва бошқа мамлакатлар билан интеграциялашув омилidir.

Юк ташиш. 2020 йил январь-март ойларида барча транспорт турлари томонидан 11,6 млн.тонна юк ташилган бўлиб, бу ўтган йилнинг шу даврига нисбатан 102,8 фоизни ташкил қилди.

Юк айланмаси барча транспорт турлари томонидан 357,5 млн.тн.км.ни ва ўтган йилнинг шу даврига нисбатан 103,4 фоизни ташкил қилди.

Юк ташиш ва юк айланмаси транспорт турлари бўйича қуйидагича ифодаланади:

Транспорт турлари бўйича юк ташиш ва юк айланмаси ҳажми ва ўсиш суръати

	2020 йил январь-март	2019 йил январь-мартга нисбатан фоиз ҳисобида
Ташилган юк, млн. тн	11,6	102,8
<i>шу жумладан:</i>		
автомобил транспортида	11,6	102,8
Юк айланмаси, млн. тн-км	357,5	103,4
<i>шу жумладан:</i>		
автомобил транспортида	357,5	103,4

Якка тартибдаги тадбиркорларнинг автомобил транспортидаги юк айланмаси 2019 йил январь-мартга нисбатан 2,2 фоизга кўпайди ва 237,6 млн. тн-км. ни ташкил қилди.

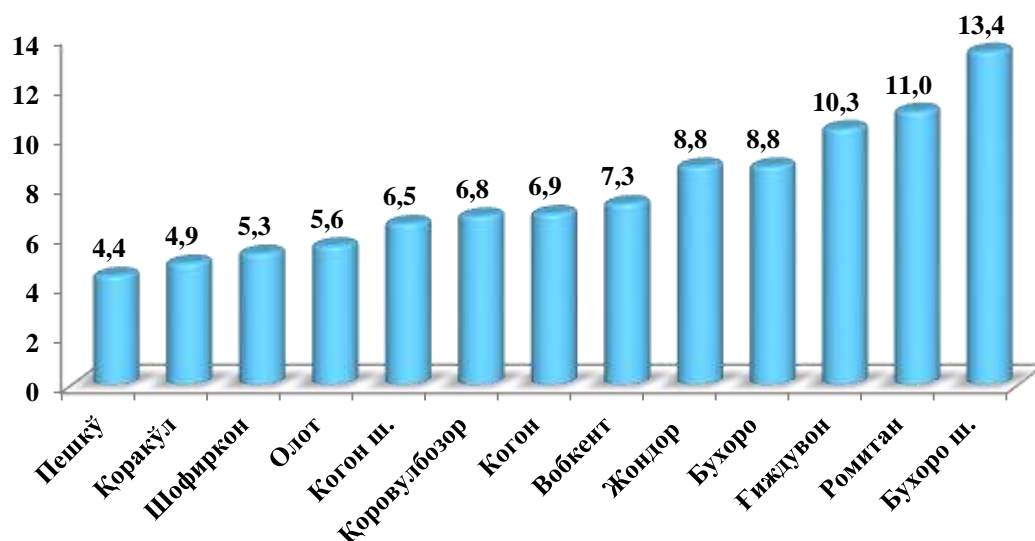
Бухоро вилоятининг туман, шаҳарлар бўйича ташилган юк бўйича етакчи ўринни Бухоро (1548,9 минг тонна) шаҳар эгаллади. Шу билан бирга, энг юқори тоннани Ромитан (1279,0 минг тонна) тумани, Ғиждувон (1195,5 минг тонна) ва Бухоро (1016,0 минг тонна) туманларида кузатилди.

Худудлар кесимида юк ташиш, минг тонна
(2020 йил январь–март)

	минг тонна	2019 йил январь-мартга нисбатан фоиз ҳисобида	жамига нисбатан улуши, фоиз ҳисобида
Вилоят жами:	11576,9	102,8	100,0
Бухоро ш.	1548,9	105,6	13,4
Когон ш.	753,0	100,2	6,5
туманлар:			
Бухоро	1016,0	107,2	8,8
Вобкент	844,7	102,7	7,3
Жондор	1013,4	101,6	8,8
Когон	800,8	100,0	6,9
Олот	652,3	102,4	5,6
Пешкў	509,2	102,7	4,4
Ромитан	1279,0	100,5	11,0
Шофиркон	615,2	101,7	5,3
Қорақўл	566,9	101,1	4,9
Қоровулбозор	782,0	107,1	6,8
Ғиждувон	1195,5	101,9	10,3

Кўрсатилган юк ташишда энг кичик тонна қуйидаги худудлар Пешкў (509,2 минг тонна), Қорақўл (566,9 минг тонна) ва Шофиркон (615,2 минг тонна) туманлари ҳиссасига тўғри келди.

Ташилган юкнинг умумий ҳажмида ҳудудларнинг улуши, *фоиз ҳисобида*
(2020 йил январь-март)



Ҳудудлар бўйича ташилган юкнинг юқори улуши бўйича етакчи ўринни Бухоро (13,4 фоиз) шаҳар эгаллади. Шу билан бирга Ғиждувон (10,3 фоиз) ва Ромитан (11,0 фоиз) туманларида кузатилди.

Вилоятнинг юк айланмаси ҳажмида етакчи ўринни Когон шаҳри (52964,9 минг тонна-км) эгаллади. Шу билан бирга энг юқори кўрсаткич билан Қоровулбозор (45493,7 минг тонна-км) ва Ғиждувон (44682,0 минг тонна-км) туманларида кузатилди.

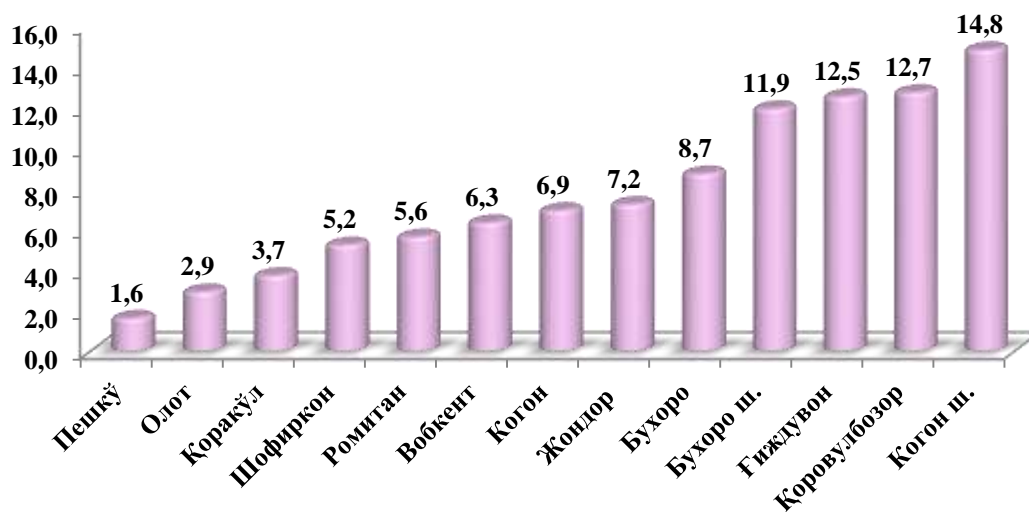
Ҳудудлар кесимида юк айланмаси, *минг тонна-км*

	минг тонна-км	2019 йил январь-мартга нисбатан фоиз ҳисобида	жамига нисбатан улуши, фоиз ҳисобида
Вилоят жами:	357510,6	103,4	100,0
Бухоро ш.	42406,7	100,7	11,9
Когон ш.	52964,9	100,0	14,8
<i>туманлар:</i>			
Бухоро	31032,4	104,1	8,7
Вобкент	22550,3	103,6	6,3
Жондор	25869,9	101,2	7,2
Когон	24547,6	102,6	6,9

	МИНГ ТОННА-КМ	2019 йил январь- мартга нисбатан фоиз ҳисобида	жамига нисбатан улуши, фоиз ҳисобида
Олот	10573,9	105,9	2,9
Пешкў	5799,9	104,7	1,6
Ромитан	19931,9	102,7	5,6
Шофиркон	18470,6	102,9	5,2
Қорақўл	13186,7	103,0	3,7
Қоровулбозор	45493,7	110,7	12,7
Ғиждувон	44682,0	104,2	12,5

Кўрсатилган юк айланмасидаги энг кичик тонна-км қуйидаги Олот (10573,9 минг тонна-км), Бухоро (31032,4 минг тонна-км) ва Вобкент (22550,3 минг тонна-км) туманлари ҳиссасига тўғри келди.

Ташилган юк айланмасининг умумий ҳажмида ҳудудларнинг улуши, фоиз ҳисобида (2020 йил январь-март)



Ҳудудлар бўйича ташилган юк айланмасининг юқори улуши бўйича етакчи ўринни Қоровулбозор (110,7 фоиз) тумани эгаллади. Шу билан бирга Олот (105,9 фоиз), Пешкў (104,9 фоиз) ва Ғиждувон (104,2 фоиз) туманларида кузатилди.

Йўловчи ташиш. 2020 йил январь-март ойларида барча транспорт турлари томонидан 70,9 млн. киши ташилган бўлиб, бу кўрсаткич ўтган йилнинг шу даврига нисбатан 104,1 фоизни ташкил этди. Йўловчи ташиш айланмаси ушбу даврда 102,9 фоизга тенг бўлиб, 2279,5 млн. йўловчи-км. ни ташкил қилди.

Транспорт турлари бўйича йўловчи ташиш ва йўловчи айланмаси ҳажми ва ўсиш суръати

	2020 йил январь-март	2019 йил январь-мартга нисбатан фоиз ҳисобида
Транспортда ташилган йўловчилар, млн.киши	70,9	104,1
<i>шу жумладан:</i> автомобил транспортида	70,9	104,1
Йўловчи айланмаси, млн. йўловчи-км	2279,5	102,9
<i>шу жумладан:</i> автомобил транспортида	2279,5	102,9

Жами автомобил транспортидаги йўловчи айланмаси 2019 йил январь-мартга нисбатан 2,9 фоизга кўпайди ва 2279,5 млн. йўловчи-км.ни ташкил қилди. Йўловчи айланмасининг умумий ҳажмида яқка тартибдаги тадбиркорлар йўловчи айланмасининг улуши 89,7 фоизни ташкил этди.

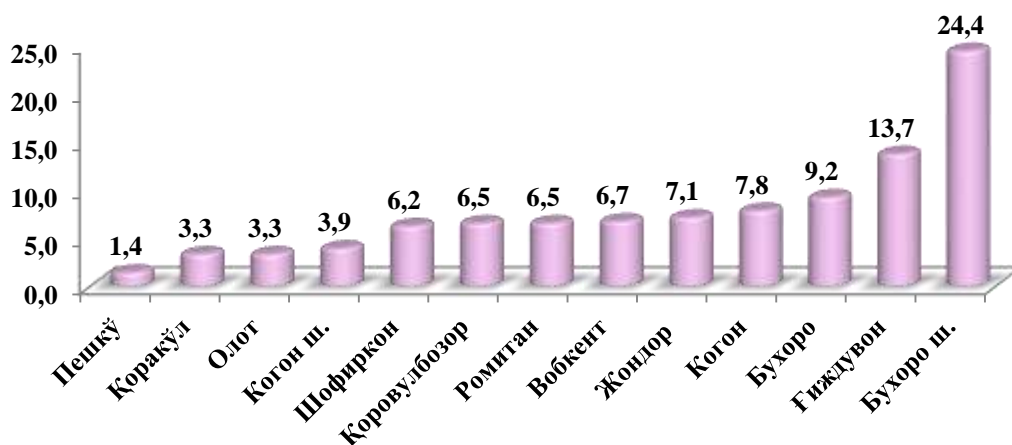
Вилоятнинг туман, шаҳарлар бўйича ташилган йўловчи бўйича етакчи ўринни Бухоро (17283,7 минг киши) шаҳри эгаллади. Шу билан бирга, энг юқори кўрсаткич билан Гиждувон (9701,9 минг киши) тумани, Бухоро (6493,7 минг киши) ва Когон (5519,2 минг киши) туманида кузатилди.

Худудлар кесимида йўловчи ташиш, минг киши
(2020 йил январь–март)

	минг киши	2019 йил январь-мартга нисбатан фоиз ҳисобида	жамига нисбатан улуши, фоиз ҳисобида
Вилоят жами:	70918,7	104,1	100,0
Бухоро ш.	17283,8	112,1	24,4
Когон ш.	2770,5	101,0	3,9
туманлар:			
Бухоро	6493,7	101,7	9,2
Вобкент	4750,6	101,9	6,7
Жондор	5028,2	101,4	7,1
Когон	5519,2	101,6	7,8
Олот	2344,4	101,8	3,3
Пешкў	1008,3	102,8	1,4
Ромитан	4636,7	102,5	6,5
Шофиркон	4408,0	101,6	6,2
Қорақўл	2325,7	101,0	3,3
Қоровулбозор	4647,8	102,9	6,5
Ғиждувон	9701,9	101,9	13,7

Кўрсатилган йўловчи ташишда энг кичик тонна қуйидаги худудлар Пешкў (1008,3 минг киши), Қорақўл (2325,7 минг киши) ва Олот (2344,4 минг киши) туманлари ҳиссасига тўғри келди.

Ташилган йўловчининг умумий ҳажмида ҳудудларнинг улуши, *фоиз*
ҳисобида
 (2020 йил январь-март)



Ҳудудлар бўйича ташилган йўловчининг юқори улуши бўйича етакчи ўринни Бухоро (24,4 *фоиз*) шаҳри эгаллади. Шу билан бирга Ғиждувон (13,7 *фоиз*), Бухоро (9,2 *фоиз*) ва Когон (7,8 *фоиз*) туманларида кузатилди.

Вилоятнинг йўловчи айланмаси ҳажмида етакчи ўринни Бухоро (546090,3 минг йўловчи-км) шаҳри эгаллади. Шу билан бирга энг юқори кўрсаткич билан Ғиждувон (300991,8 минг йўловчи-км), Қоровулбозор (256979,6 минг йўловчи-км) ва Бухоро (215685,3 минг йўловчи-км) туманларида кузатилди.

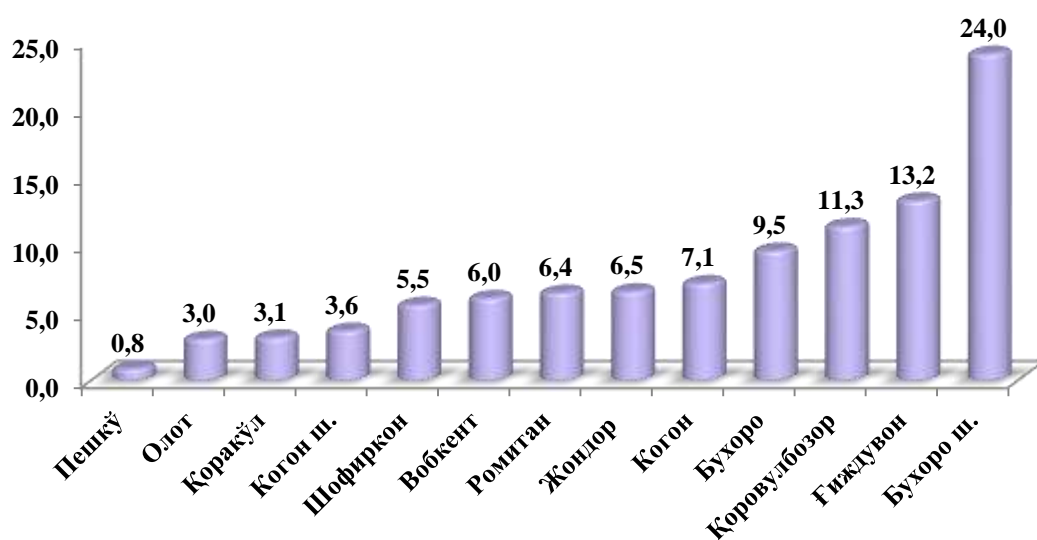
Ҳудудлар кесимида йўловчи айланмаси, *минг йўловчи-км*

	минг йўловчи-км	2019 йил январь-мартга нисбатан <i>фоиз</i> ҳисобида	жамига нисбатан улуши, <i>фоиз</i> ҳисобида
Вилоят жами:	2279493,4	102,9	100,0
Бухоро ш.	546090,3	108,8	24,0
Когон ш.	82895,9	100,1	3,6
<i>туманлар:</i>			
Бухоро	215685,3	101,5	9,5
Вобкент	136632,5	101,0	6,0
Жондор	148349,8	101,4	6,5

	МИНГ ЙЎЛОВЧИ-КМ	2019 йил январь- мартга нисбатан фоиз ҳисобида	жамига нисбатан улуши, фоиз ҳисобида
Когон	161760,7	101,3	7,1
Олот	68121,1	102,3	3,0
Пешкў	18488,6	102,6	0,8
Ромитан	145203,1	100,3	6,4
Шофиркон	126721,1	101,2	5,5
Қорақўл	71573,6	101,5	3,1
Қоровулбозор	256979,6	100,7	11,3
Ғиждувон	300991,8	101,3	13,2

Кўрсатилган йўловчи айланмасидаги энг кичик йўловчи-км қуйидаги ҳудудлар Пешкў (18488,6 минг йўловчи-км) тумани, Олот (68121,1 минг йўловчи-км) ва Қорақўл (71573,6 минг йўловчи-км) туманлари ҳиссасига тўғри келди.

**Ташилган йўловчи айланмасининг умумий ҳажмида ҳудудларнинг улуши,
фоиз ҳисобида
(2020 йил январь-март)**



Худудлар бўйича юк айланмасининг юқори улуши бўйича етакчи ўринни Бухоро (24,0 фоиз) шаҳри эгаллади. Шу билан бирга Ёиждувон (13,2 фоиз), Қоровулбозор (11,3 фоиз), Бухоро (9,5 фоиз) ва Когон (7,1 фоиз) туманларида кузатилди.

**Транспорт турлари бўйича юк ташиш, юк айланмаси,
йўловчи ташиш ва йўловчи айланмаси
(2020 йил январь-март)**

